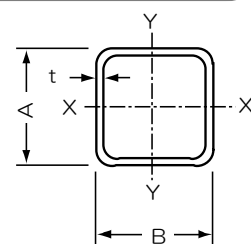


角パイプ（正方形断面）

標準寸法・断面性能表



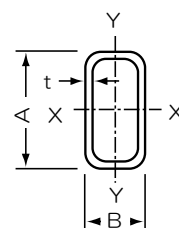
寸 法 (mm)		単位質量	断面積	断面二次モーメント		断 面 係 数		断面二次半径	
辺の長さ	厚さ	kg/m	cm ²	Ix cm ⁴	Iy cm ⁴	Zx cm ³	Zy cm ³	ix cm	iy cm
50×50	1.6	2.38	3.032	11.7	11.7	4.68	4.68	1.96	1.96
	2.3	3.34	4.252	15.9	15.9	6.34	6.34	1.93	1.93
	3.2	4.50	5.727	20.4	20.4	8.16	8.16	1.89	1.89
	4.5	6.02	7.669	25.5	25.5	10.2	10.2	1.82	1.82
	6.0	7.56	9.633	29.5	29.5	11.8	11.8	1.75	1.75
60×60	1.6	2.88	3.672	20.7	20.7	6.89	6.89	2.37	2.37
	2.3	4.06	5.172	28.3	28.3	9.44	9.44	2.34	2.34
	3.2	5.50	7.007	36.9	36.9	12.3	12.3	2.30	2.30
	4.5	7.43	9.469	47.2	47.2	15.7	15.7	2.23	2.23
	6.0	9.45	12.03	56.1	56.1	18.7	18.7	2.16	2.16
75×75	2.3	5.14	6.552	57.1	57.1	15.2	15.2	2.95	2.95
	3.2	7.01	8.927	75.5	75.5	20.1	20.1	2.91	2.91
	4.5	9.55	12.17	98.6	98.6	26.3	26.3	2.85	2.85
	6.0	12.3	15.63	120	120	32.0	32.0	2.77	2.77
80×80	2.3	5.50	7.012	69.9	69.9	17.5	17.5	3.16	3.16
	3.2	7.51	9.567	92.7	92.7	23.2	23.2	3.11	3.11
90×90	2.3	6.23	7.932	101	101	22.4	22.4	3.56	3.56
	3.2	8.51	10.85	135	135	29.9	29.9	3.52	3.52
100×100	1.6	4.89	6.232	100	100	20.0	20.0	4.01	4.01
	2.3	6.95	8.852	140	140	27.9	27.9	3.97	3.97
	3.2	9.52	12.13	187	187	37.5	37.5	3.93	3.93
	4.5	13.1	16.67	249	249	49.9	49.9	3.87	3.87
	6.0	17.0	21.63	311	311	62.3	62.3	3.79	3.79
	9.0	24.1	30.67	408	408	81.6	81.6	3.65	3.65
	12.0	30.2	38.53	471	471	94.3	94.3	3.50	3.50
125×125	2.3	8.75	11.15	278	278	44.5	44.5	4.99	4.99
	3.2	12.0	15.33	376	376	60.1	60.1	4.95	4.95
	4.5	16.6	21.17	506	506	80.9	80.9	4.89	4.89
	6.0	21.7	27.63	641	641	103	103	4.82	4.82
	9.0	31.1	39.67	865	865	138	138	4.67	4.67
	12.0	39.7	50.53	1,030	1,030	165	165	4.52	4.52
150×150	3.2	14.5	18.53	661	661	88.1	88.1	5.97	5.97
	4.5	20.1	25.67	896	896	120	120	5.91	5.91
	5.0	22.3	28.36	982	982	131	131	5.89	5.89
	6.0	26.4	33.63	1,150	1,150	153	153	5.84	5.84
	9.0	38.2	48.67	1,580	1,580	210	210	5.69	5.69
	12.0	49.1	62.53	1,920	1,920	256	256	5.54	5.54
175×175	4.5	23.7	30.17	1,450	1,450	166	166	6.93	6.93
	6.0	31.1	39.63	1,860	1,860	213	213	6.86	6.86
	9.0	45.3	57.67	2,600	2,600	297	297	6.71	6.71
	12.0	58.5	74.53	3,210	3,210	367	367	6.57	6.57

注意

- 単位質量および断面性能は、角部の外側曲率半径（R）の標準を 2.0t で算出した値です。ただしコーナー部の寸法許容差の詳細については、お問合せください。
- この標準寸法・断面性能表はカラー角パイプにもお使いいただけます。

角パイプ (矩形断面)

標準寸法・断面性能表



寸 法 (mm)		単位質量	断面積	断面二次モーメント		断 面 係 数		断面二次半径	
辺の長さ	厚さ	kg/m	cm ²	Ix cm ⁴	Iy cm ⁴	Zx cm ³	Zy cm ³	ix cm	iy cm
60×30	1.6	2.13	2.712	12.5	4.25	4.16	2.83	2.15	1.25
	2.3	2.98	3.792	16.8	5.65	5.61	3.76	2.11	1.22
	3.2	3.99	5.087	21.4	7.08	7.15	4.72	2.05	1.18
75×45	2.3	4.06	5.172	38.9	17.6	10.4	7.82	2.74	1.84
	3.2	5.50	7.007	50.8	22.8	13.5	10.1	2.69	1.80
	4.5	9.45	12.03	77.3	33.9	20.6	15.1	2.53	1.68
100×50	2.3	5.14	6.552	84.8	29.0	17.0	11.6	3.60	2.10
	3.2	7.01	8.927	112	38.0	22.5	15.2	3.55	2.06
	4.5	9.55	12.17	147	48.9	29.3	19.5	3.47	2.00
	6.0	12.3	15.63	179	58.7	35.8	23.5	3.38	1.94
125×75	1.6	4.89	6.232	137	62.8	21.9	16.8	4.69	3.18
	2.3	6.95	8.852	192	87.5	30.6	23.3	4.65	3.14
	3.2	9.52	12.13	257	117	41.1	31.1	4.60	3.10
	4.5	13.1	16.67	342	155	54.8	41.2	4.53	3.04
	6.0	17.0	21.63	428	192	68.5	51.1	4.45	2.98
150×75	3.2	10.8	13.73	402	137	53.6	36.6	5.41	3.16
	4.5	14.9	18.92	539	183	71.9	48.7	5.34	3.11
	6.0	19.3	24.63	679	228	90.5	60.7	5.25	3.04
150×80	4.5	15.2	19.37	563	211	75.0	52.9	5.39	3.30
	6.0	19.8	25.23	710	264	94.7	66.1	5.31	3.24
150×100	2.3	8.75	11.15	361	195	48.2	38.9	5.69	4.18
	3.2	12.0	15.33	488	262	65.1	52.5	5.64	4.14
	4.5	16.6	21.17	658	352	87.7	70.4	5.58	4.08
	6.0	21.7	27.63	835	444	111	88.8	5.50	4.01
	9.0	31.1	39.67	1,130	595	151	119	5.33	3.87
200×100	3.2	14.5	18.53	981	337	98.1	67.5	7.28	4.27
	4.5	20.1	25.67	1,330	455	133	90.9	7.20	4.21
	6.0	26.4	33.63	1,700	577	170	115	7.12	4.14
	9.0	38.2	48.67	2,350	782	235	156	6.94	4.10
	12.0	49.1	62.53	2,860	939	286	188	6.77	3.87
200×150	4.5	23.7	30.17	1,760	1,130	176	151	7.64	6.13
	6.0	31.1	39.63	2,270	1,460	227	194	7.56	6.06
	9.0	45.3	57.67	3,170	2,020	317	270	7.41	5.93
	12.0	58.5	74.53	3,920	2,500	392	333	7.25	5.79

注意

単位質量および断面性能は、角部の外側曲率半径 (R) の標準を 2.0t で算出した値です。ただしコーナー部の寸法許容差の詳細については、お問合せください。

この標準寸法・断面性能表はカラー角パイプにもお使いいただけます。

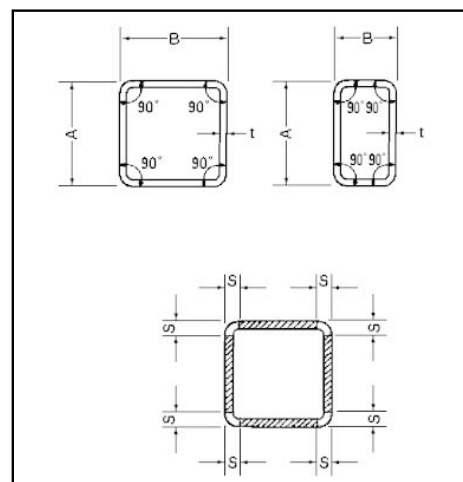
角パイプ

寸法許容差

項目および寸法		寸法および角度の許容差
辺の長さ (A) (B)	100mm 以下	±1.5mm
	100mm をこえるもの	±1.5%
	Uコラム	±1.5% (Max ±3 mm)
各辺の平板 部分の凸凹	辺の長さ 100mm 以下	0.5mm 以下
	辺の長さ 100mm をこえるもの	辺の長さの 0.5%以下
	Uコラム	辺の長さの 0.5%以下
隣りあった平板部分のなす角度（共通）		±1.5 度
角部の寸法：S		3t 以下
長さ	角パイプ	+規定せず -0
	Uコラム	+規定せず -0
曲り	角パイプ	全長の 0.3%以下
	Uコラム	全長の 0.1%以下
厚さ (t)	角パイプ	3mm 未満 0.3mm 3mm 以上 ±10%
	Uコラム	±10%

備考

1. 厚さの許容差は溶接部を除く平板部分について適用します。
2. 平板部分とは図のような斜線部分をいいます。
3. 曲りの許容差は上下、左右の大曲りに適用します。
4. 断面形状の寸法及び角度を測定する位置は、角形鋼管の両端部を除く任意の点とします。



角パイプ

機械的性質

分 類	記 号	引 張 試 験			
		降伏点	引張強さ	伸 び	試験片
		N/mm ²	N/mm ²	%	
一般構造用角形 鋼管Uコラム	STKR400	245 以上	400 以上	23 以上	5 号
	STKR490	325 以上	490 以上	23 以上	5 号

角パイプ

化学成分

分 類	記 号	化 学 成 分 %				
		C	S i	M n	P	S
一般構造用角形 鋼管Uコラム	STKR400	0.25 以下	—	—	0.040 以下	0.040 以下
	STKR490	0.18 以下	0.55 以下	1.50 以下	0.040 以下	0.040 以下

備考

厚さ 8 mm 未満の角形鋼管の伸びの最小値は、厚さ 1 mm を減すごとに上表の伸びの値から 1.5% を減じたものを JIS Z 8401（数値の丸め方）により整数値に丸める。

角パイプ

その他材質

ROPS

ROPS 材（転倒時運転者保護構造材： Roll Over Protective Structures）ISO3471 規格に要求されている、低温時シャルピーV ノッチ衝撃強さの規格を満足する角形鋼管の製造もしています。

その他

上記に規定した材料以外にも以下のような材料やその他の特別規格品もあり、また、内面ビードを除去した角形鋼管も製造しておりますのでご相談ください。

COR-TEN — 裸使用が可能な耐候性鋼ですが、塗装の密着性もすぐれています。無塗装鋼板の溶接構造用耐候性鋼や高耐候性鋼もあります。

溶融亜鉛めっき鋼板 — 溶融亜鉛めっきしたもので、耐食性にすぐれています。

角パイプ

製造可能範囲

寸法 mm		板厚 mm								
正方形	矩形	1.6	2.3	3.2	4.5	5.0	6.0	8.0	9.0	12.0
	60 x 30	○	○	○						
50 x 50		○	○	○	○		○			
	60 x 40									
	70 x 40									
60 x 60		○	○	○	○		○			
	75 x 45		○	○	○					
	100 x 40	○	○	○						
75 x 75			○	○	○		○			
	100 x 50		○	○	○		○			
80 x 80			○	○						
	125 x 40	○	○	○						
	125 x 50									
90 x 90			○	○						
100 x 100		○	○	○	○		○		○	○
	125 x 75	○	○	○	○		○			
	150 x 50		○	○						
	150 x 75			○	○		○			
115 x 115										
	150 x 80				○		○			
125 x 125			○	○	○		○		○	○
	150 x 100		○	○	○		○		○	
150 x 150				○	○		◎		◎	◎
	200 x 100			○	○		○		○	○
	175 x 125									
175 x 175							◎		◎	◎
	200 x 150				○		○		○	○
	250 x 100									



STKR400製造可能範囲

○：STKR400常時製造サイズ



STKR400およびBCR295製造可能範囲

◎：STKR400およびBCR295常時製造サイズ

STKR490 および○、◎印以外のサイズについては、あらかじめご相談ください。
製品長さの標準は6m から 12mです。標準長さ以外については別途ご相談ください。