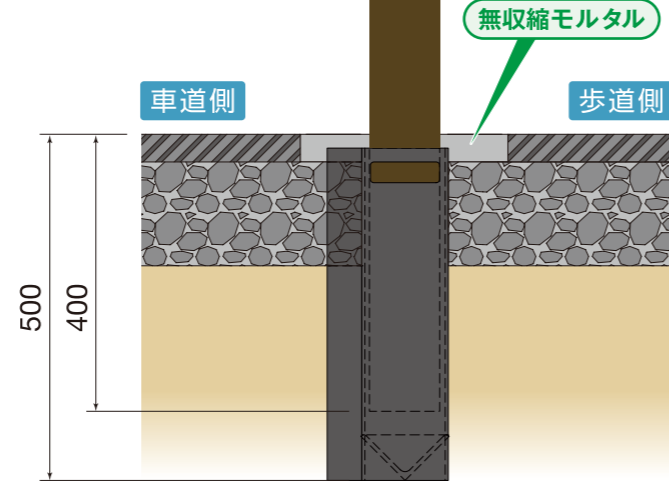
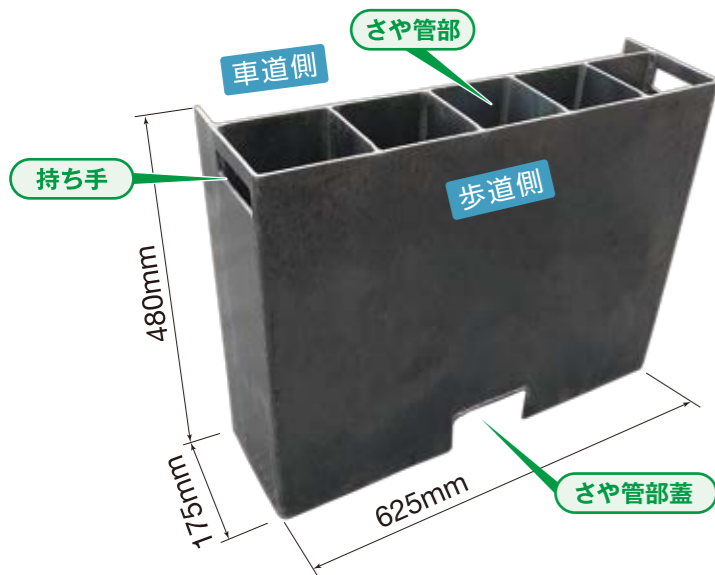


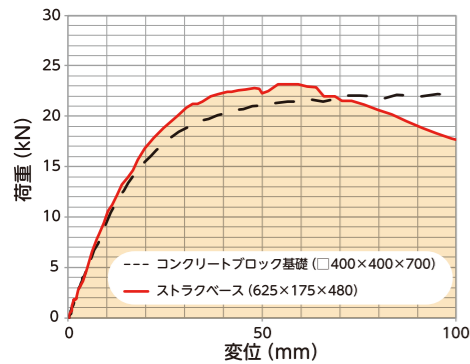
## ストラクベース 仕様

名称	ストラクベース
寸法	幅625×奥行175×高480
参考重量	35.7kg/個
材質	JIS G3101「一般構造用圧延鋼材」SS400
表面処理	なし(黒皮)



## ストラクベース 強度

一般財団法人 土木研究センターより性能証明を取得済み。  
コンクリート基礎と同等のエネルギー吸収性能、強度性能を有する。



基礎構造	最大支持力 Pmax (kN)	エネルギー吸収量	
		支柱変位量 δ (mm)	エネルギー吸収量 (J)
コンクリート ブロック基礎	21.7	94.0	1676.5
ストラクベース	21.1	98.3	1676.5

## NSMP 日鉄建材株式会社

本社：〒101-0021 東京都千代田区外神田四丁目14番1号 秋葉原UDX 13階

●本社の担当部署は下記の通りですのでご照会下さい。  
道路・土木商品部：TEL03-6625-6210 FAX03-6625-6211

### 支店・営業所

長野営業所	☎ 026(228)6318	FAX 026(228)6317
北海道支店	☎ 011(281)2551	FAX 011(231)6237
東北支店	☎ 022(221)4573	FAX 022(265)6553
北東北営業所	☎ 019(652)4648	FAX 019(651)7445
釜石営業所	☎ 0193(22)5167	FAX 0193(22)5168
新潟支店	☎ 025(247)1321	FAX 025(241)8304
静岡支店	☎ 054(255)0441	FAX 054(251)2950

名古屋支店	☎ 052(564)7228	FAX 052(564)4754
北陸支店	☎ 076(432)6306	FAX 076(432)1675
大阪支店	☎ 06(6202)1684	FAX 06(6202)2006
四国支店	☎ 087(823)4123	FAX 087(823)4124
中国支店	☎ 082(511)1008	FAX 082(223)0538
山陰営業所	☎ 0852(27)5323	FAX 0852(27)1145
九州支店	☎ 092(281)8114	FAX 092(281)9909
南九州営業所	☎ 099(250)9505	FAX 099(250)8664
沖縄営業所	☎ 098(861)7911	FAX 092(281)9909

### ■ご注意とお願い

本資料に記載された技術情報は、製品の代表的な特性や性能を証明するためのものであり、[規格]の規定事項として明記したもの以外は、保障を意味するものではありません。  
本資料に記載されている情報の誤った使用または不適切な使用等によって生じた損害につきましては責任を負いかねますのでご了承ください。  
また、これらの情報は、今後予告なしに変更される場合がありますので、最新の情報については、各担当部署にお問い合わせください。  
本資料に記載された内容の無断転載や複製はご遠慮ください。

# 生活道路用柵

～ 守るべき未来～



## ストラクベース®

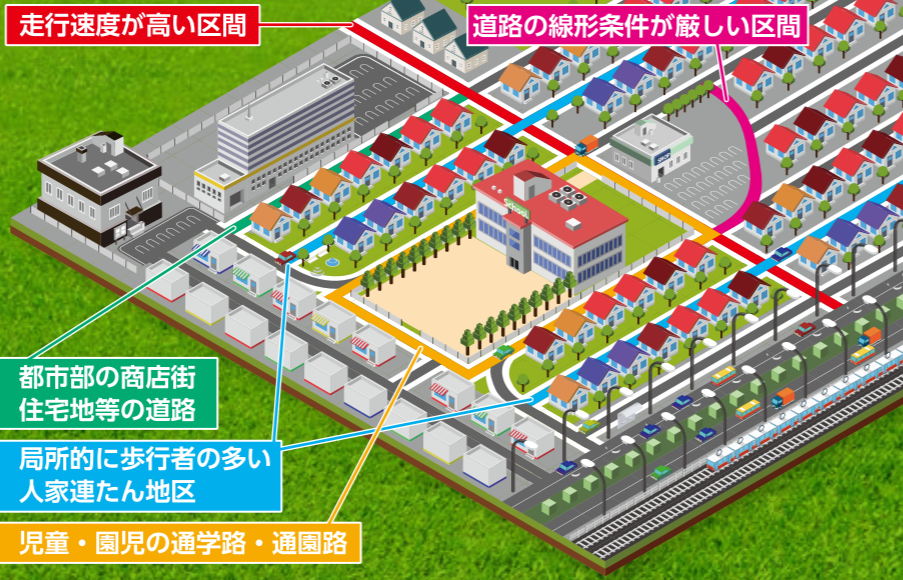


新登場

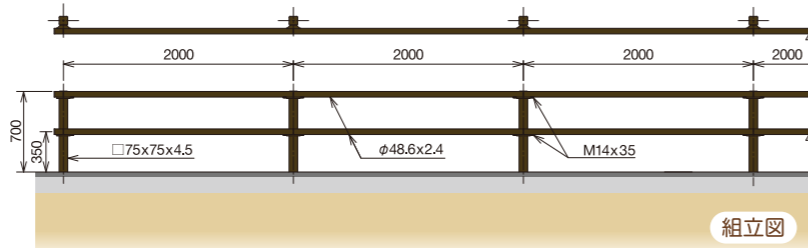


# 生活道路用柵とは

生活道路用柵は、幅員が狭い道路（生活道路）に対応した防護柵です。強度は種別Pの高強度型として設計され、車両総重量8トンを設計条件の対象車両にしています。



## 構造



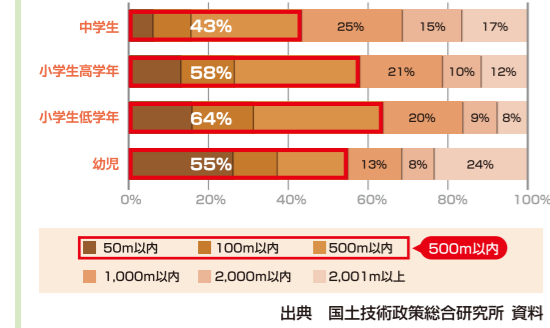
## 実績



東京都中野区

## To save Children's life

小学生の歩行中の交通事故は、自宅から500m以内で約6割も発生しています。生活道路用柵は痛ましい交通事故から児童を守ります。



## 「防護柵の設置基準・同解説」の改訂

平成28年12月に「防護柵の設置基準・同解説」が改訂され、「生活道路用柵」を設置する考え方について新たに解説が追加されました。「生活道路用柵」は、幅員が狭い道路の歩車道境界に設置し、歩行者を保護するために開発されました。



## 設置イメージ



## お客様の声

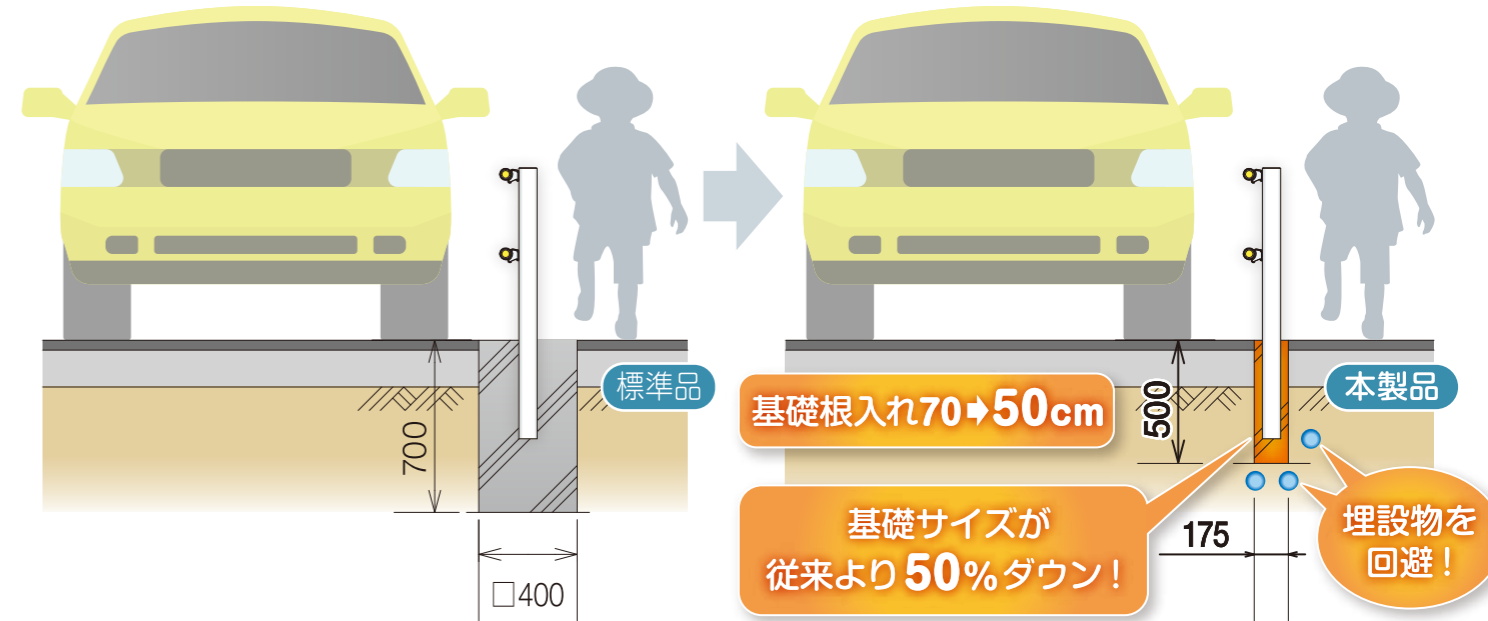
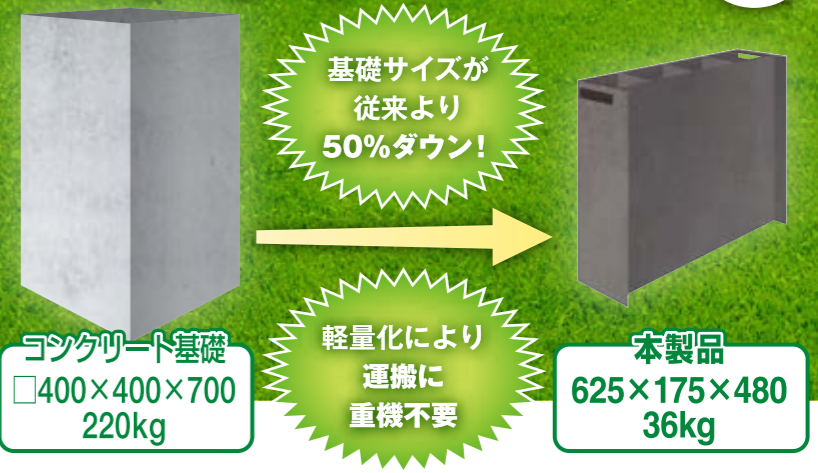
生活道路は  
コンクリート基礎が大きくて  
狭いスペースに設置しにくい

地下埋設物が  
60cm 辺りにあるケースが多く  
コンクリート基礎が干渉する

業界最小の深さで省スペースを実現！

# ストラクベース®

特許  
出願中



## 工程64%短縮

掘削不要!!



ガードレール用打込機で打設可能

ブロック基礎不要!!



打込式!!



埋戻し・転圧 不要!!

## 経済性5%向上

直工費ベースでコスト削減