

業界初
BIM 設計用

Ver 3.0

■スーパーEデッキ ■ハイパーデッキ
■フラットデッキ ■アクロスデッキ

特許出願済

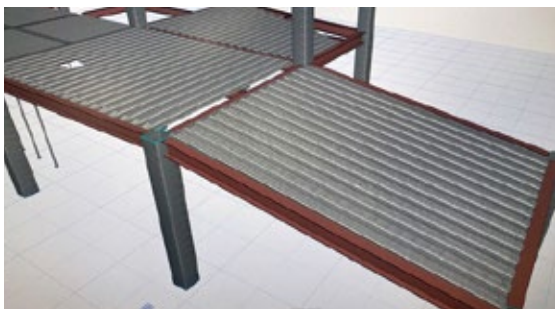
デッキプレート割付ツール

[合成スラブ・フラットデッキ] for ARCHICAD



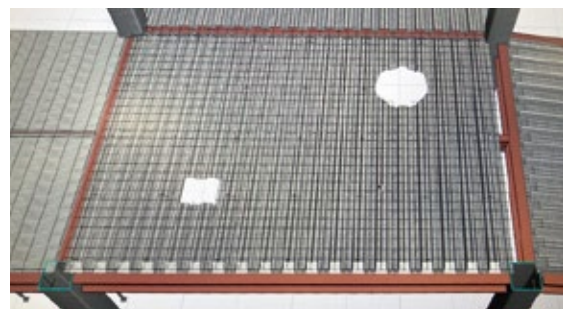
※画像はイメージです。

ARCHICADのオブジェクトツールとして配置することで
デッキプレートの自動割付、鉄筋やコンクリートの表示、
スラブ構成材料の積算機能等が可能になります。



New 床勾配機能

スロープや屋上のように床勾配が発生する場合の描画が可能となりました。勾配は傾斜角度または傾斜高さを直接数値入力して指定することができ、さらにコンクリート描画時に勾配部分に生じる隙間や重複部分を1クリックで処理することができます。



New スラブ開口機能

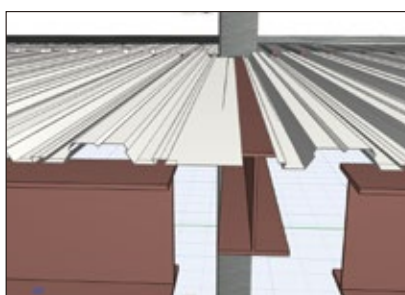
描画したスラブの自由な位置に開口を設置することが可能となりました。開口は円形及び矩形の2種類に対応しており、開口の直径や幅・長さを入力することにより描画でき、開口の位置はホットスポットをドラッグすることで容易に移動することができます。

仕様表

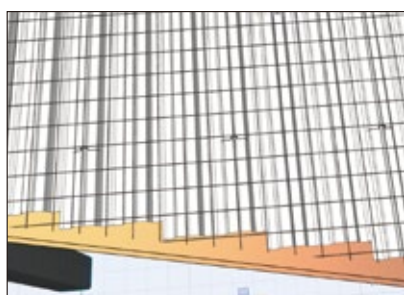
項目	内容
ラインナップ	<ul style="list-style-type: none"> ■合成スラブ EZ50/EZ50-S/EZ75/EZ75-S/HYPER ■フラットデッキ SF/SFエコ/AKROS/KP-ES
属性情報	品名、板厚、めっき種別、コンクリート種別、山上コンクリート厚さ、耐火補強筋有無、納期、工区、梱包番号等
機能	デッキプレート自動割付、鉄筋(ひび割れ拡大防止筋・耐火補強筋・スパーサー)描画、支保工描画、斜め梁対応、柱周り切り欠き対応、「簡易」表示切替、 勾配床機能 、 スラブ開口機能
概算	デッキプレート敷設面積、デッキプレート(役物・調整板)枚数、コンクリート量(デッキプレート山谷・柱周り切り欠き考慮)、スパーサー個数・ひび割れ拡大防止筋面積(重ね代考慮可能)、耐火補強筋(長さ・本数)等

青字は [Ver 3.0] より追加

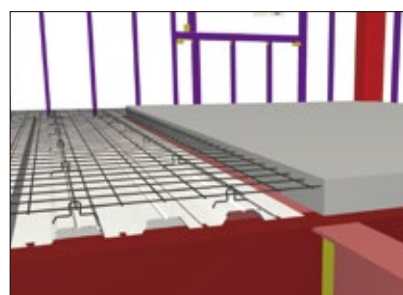
その他機能について



デッキ自動割付機能



斜め梁切り欠き対応



スラブ構成材料の表示

機能対応表

構造分類	日鉄建材デッキプレート品種	対応品種	スラブ構成材料	対応資材
デッキ合成スラブ用	スーパー E デッキ (EZ50/EZ50-S/EZ75/EZ75-S)	●	ひび割れ拡大防止筋	●
	ハイパーデッキ	●	スパーサー (ひび割れ拡大防止筋用)	●
	サイノスデッキ	—	コンクリート	●
デッキ複合スラブ用	EV50	—	耐火補強筋	●
	UKA/UKA-N	—	スパーサー (耐火補強筋用)	●
デッキ構造スラブ用	V50A	—	幅調整板	●
	UA/UA-N	—	コンクリート止め	—
	V50	—	天井インサート	—
床型枠用	スラブプレート (SP)	—	支保工	●
	キーストプレート (KP-1)	—	頭付スタッド	—
	セーフティフラット (SF)	●	小口ふさぎ	—
	セーフティフラット エコタイプ (SF エコ)	●	耐火被覆	—
屋根下地用	アクロスデッキ (AKROS)	●	デッキ受け材	—
	KP-ES	●		
	UA-R	—		
	スーパー E デッキ (EZ50/EZ75)	—		
	ハイパーデッキ	—		

今後の改修で対応をご希望の品種などございましたら、是非ご意見をお寄せください。



日鉄建材 BIM 特設サイト
www.ns-kenzai.co.jp/bim/bim.html



GRAPHISOFT HP ARCHICAD用の
オブジェクト・ライブラリダウンロードサイト
www.graphisoft.com/jp/downloads/objects/nittetsu-kenzai